



SM 62-2 – uzura curelei



În unele cazuri, cureaua de la tăietorul de beton-asfalt Weber SM 62-2 se uzează foarte repede. Vom încerca să prezentăm cauzele care pot duce la acest lucru și metodele de înlăturare / prevenire.

Cauză: adâncimea de tăiere este prea mare; discul se blochează în materialul de tăiat, cureaua patinează pe fulii și se uzează foarte repede.

Rezolvare: tăiați materialul din treceri succesive, și nu reglând discul la adâncimea maximă de tăiere a utilajului (145 mm).

Cauză: discul este uzat și nu mai taie; există pericolul să se blocheze în materialul de tăiat.

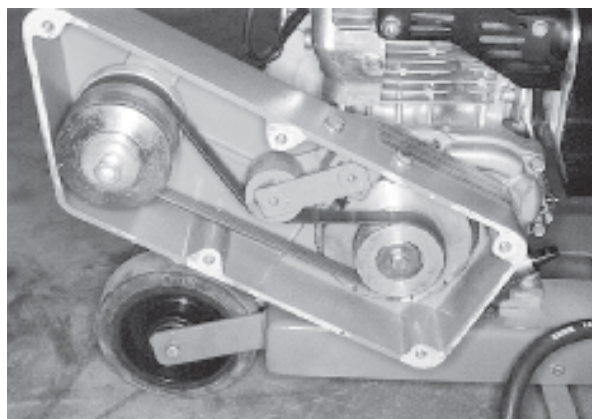
Rezolvare: înlocuiți discul.

Cauză: cureaua folosită nu are lungimea corespunzătoare și patinează pe fulii.

Rezolvare: folosiți o curea corespunzătoare (7 PK 725), de calitate; cod de comanda Weber – 25007006.

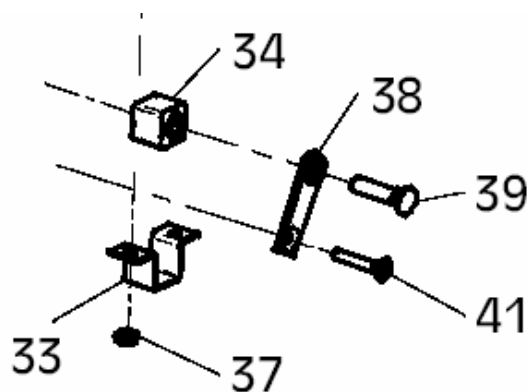
Cauză: cureaua nu este întinsă corespunzător și patinează pe fulii.

Rezolvare: verificați / reglați întinderea curelei (figura alăturată).



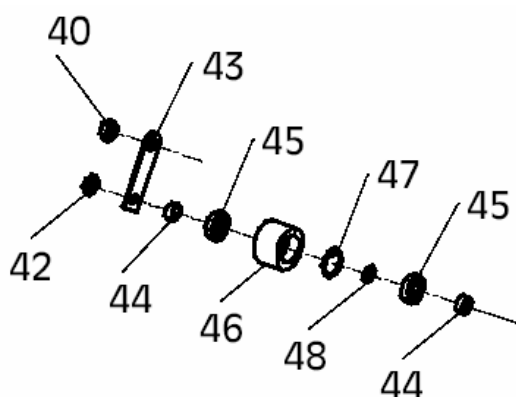
Cauză: elementul elastic din cauciuc este uzat și nu asigură întinderea corespunzătoare a curelei.

Rezolvare: înlocuiți elementul elastic (reperul 34 din figura alăturată).



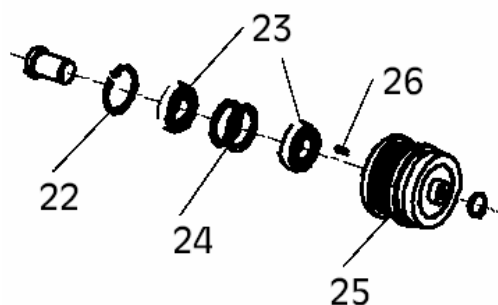
Cauză: rola întinzătoare / rulmenții din interiorul acesteia sunt uzați și nu funcționează corespunzător (se blochează).

Rezolvare: înlocuiți rola / rulmenții (reperele 45, 46 din figura alăturată).



Cauză: rulmenții din interiorul fuliei de pe axul port-disc sunt uzați și nu funcționează corespunzător (se blochează).

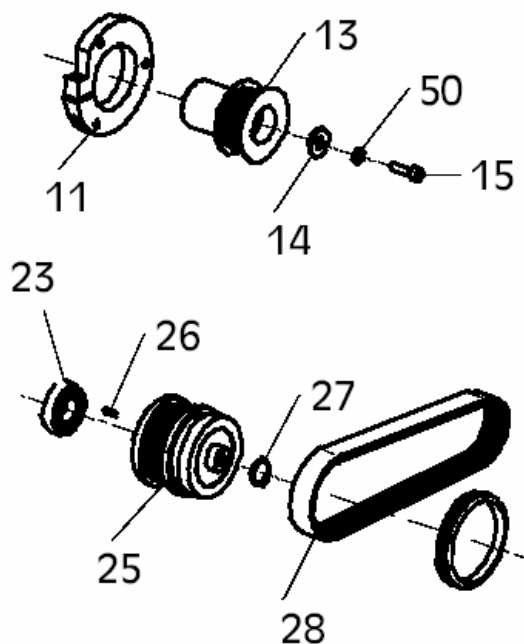
Rezolvare: înlocuiți rulmenții (reperele 23 din figura alăturată).



Cauză: fuliile sunt uzate (în timp se "ascut") și duc la ruperea curelei.

Rezolvare: înlocuiți fuliile (reperele 13, 25 din figura alăturată).

Verificați diametrele fuliilor (pe partea activă); fulia de pe arborele motor (nouă) are diametrul de 62,70 mm, iar cea de pe arborele port-disc 80,70 mm. În cazul în care diametrul măsurat de dumneavoastră este mai mic, se impune înlocuirea fuliilor.



De asemenea, verificați integritatea garniturilor de etanșare, care împiedică pătrunderea prafului în carcasa fuliilor (folosiți desenul de service disponibil pe site Interprima), pentru a identifica codurile de comandă corespunzătoare). În cazul în care garniturile sunt deteriorate, praful împreună cu apa pătrund în interiorul carcasei, acționând ca o pastă abrazivă. Rezultatul este uzura prematură a elementelor din carcasă.

Pentru orice alte detalii vă rugăm să vă adresați Departamentului Post-vânzare Interprima.