



## Informații Weber



### Verificarea / reglarea turaiei motorului la maiurile compactoare Weber

După cum știți deja, maiurile Weber sunt printre cele mai longevive din piață, cu durată mare de viață și foarte puține intervenții de service. Dorința noastră este de a fructifica în continuare aceste atuuri importante pentru astfel de echipamente. Prin urmare, vă prezentăm una din cauzele constatate de noi și care poate duce la deteriorarea utilajului datorită operării necorespunzătoare.

**CAUZĂ:** folosirea unei turații a motorului mult mai mare decât cea recomandată de producător. Am identificat motoare cu turație de 4.800 – 5.000 rot./min., față de 3.600 rot./min. – turație de lucru recomandată. Datorită turației prea mari a motorului, biela din piciorul maiului creează "ocuri" puternice asupra celorlalte elemente în mișcare; rezultatul este cel prezentat mai jos.

**CONSTATARE:** piesele din carcasa angrenajelor sunt deteriorate. Am constatat distrugerea suportului de rulment din capacul cutiei (vedea imaginile de mai jos); ulterior, bucșă de metal intră între pinioane și le deteriorează.





1993 - 2013

**INTERPRIMA®**

TOTUL PENTRU PERFORMANȚĂ!

## RECOMAND RI:

V recomand m ca la fiecare verificare / revizie / repara ie, s verifica i tura ia motorului i s o regla i (dac este cazul). Acorda i aten ie elementelor de accelera ie. V prezent m mai jos câteva exemple de piese / reglaje necorespunz toare:



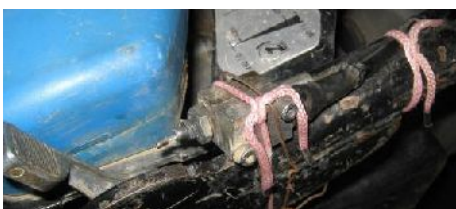
uruburi limitatoare de la sistemul de accelera ie:  
verifica i dac au sigiliile produc torului.



Axul de la pinionul centrifugal: verifica i reglajul.



Tije, arcuri accelera ie: verifica i, înlocui i dac este necesar.



Manet , cablu accelera ie: verifica i, înlocui i dac este necesar.



În cazul în care v sunt necesare informa ii suplimentare, v rug m s contacta i Departamentul Post-vânzare Interprima:

Telefon: 0232-208888

E-mail: [postvanzare@interprima.ro](mailto:postvanzare@interprima.ro)