



**Instalarea sistemelor de pornire automată la generatoarele de curent portabile**

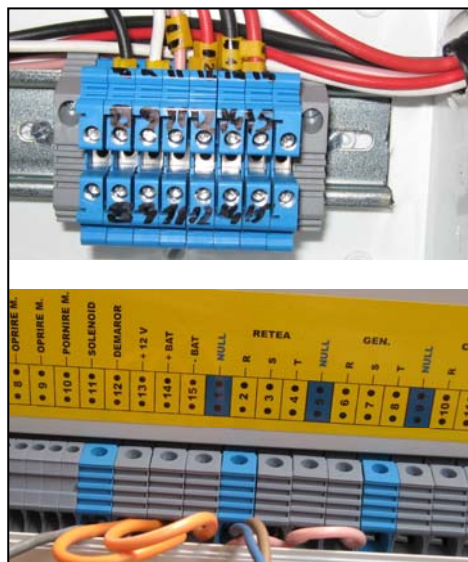
**ENERGY®**  
power systems

Vă prezentăm în continuare câteva recomandări privind instalarea sistemelor de pornire automată la generatoarele de curent portabile marca Energy.

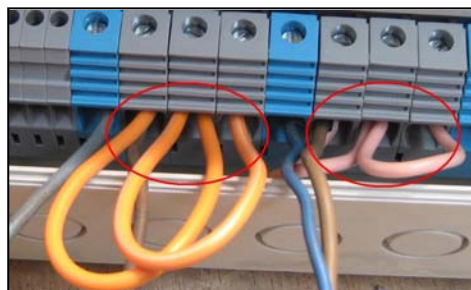
1. Citiți cu atenție manualul de instrucțiuni livrat împreună cu echipamentul; conține informații importante privind punerea în funcțiune a ansamblului generator – sistem de pornire automată.



2. Efectuați conexiunile între rigleta de pe generator și cea de pe sistemul de pornire automată, precum și cele de la rețea și către consumatori. Respectați indicațiile de pe riglete și verificați fermitatea contactelor. De asemenea, respectați fazele / nulul la conexiunile către rețea / generator / consumatori.



3. **DOAR LA GENERATOARELE MONOFAZATE**, verificați existența ștrapurilor între faze (R, S, T) la sistemul de pornire automată (conexiunile la rețea și generator).



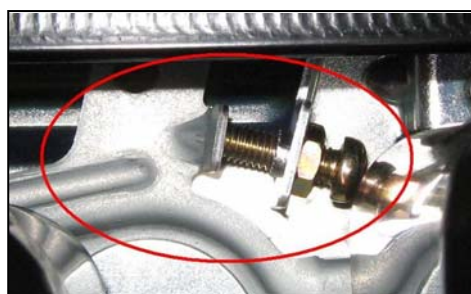
4. Verificați corectitudinea / fermitatea contactelor la bornele bateriei.



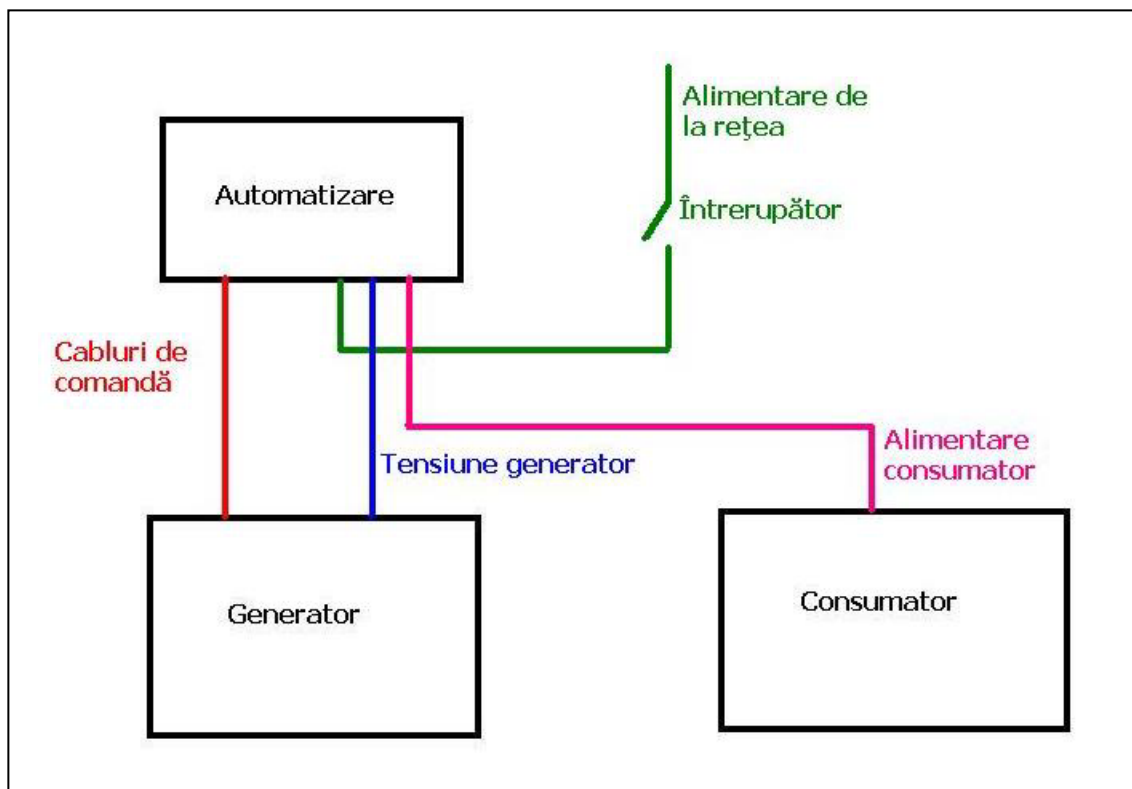
5. Verificați corectitudinea contactului la priză (faze / nul, conexiunile în ștecher, integritatea cablurilor).



6. Verificați poziția pârghiei de accelerație; aceasta trebuie să fie în poziția de "maxim" reglată de Interprima, astfel încât motorul să aibă turația de 3.000 rot/min.



Schema generală de montaj a sistemului generator – automatizare este prezentată în figura următoare:



Vă rugăm să apelați la un specialist pentru a determina amplasarea optimă a elementelor componente ale sistemului, precum și secțiunea / lungimea cablurilor de conexiune.

De asemenea, vă rugăm să aveți în vedere că:

- pornirile repetate și dese ale motorului duc la descărcarea acumulatorului; sistemul de pornire automată asigură **MENTINEREA** acumulatorului și nu **ÎNCĂRCAREA** acestuia;
- utilizarea unui ulei de motor necorespunzător (ulei gros pe timp de iarnă) duce la pornirea defectuoasă a motorului, implicat la descărcarea acumulatorului;
- amplasarea în locuri improprii (supuse intemperiei, în incinte fără ventilație) duce la defectarea ansamblului;
- neefectuarea la timp a operațiilor de întreținere periodică duce la funcționare defectuoasă și chiar defectarea motorului;
- se recomandă pornirea periodică a generatorului, pentru test de pornire și încărcarea acumulatorului), de regulă la fiecare 48 ore (manual sau prin programarea automatizării);
- un generator care nu a funcționat o perioadă îndelungată, necesită o pornire manuală înainte de a fi pus în regim automat.

Probleme care pot să apară în funcționarea ansamblului generator / automatizare:

<b>Eroare</b>	<b>Cauză</b>	<b>Rezolvare</b>
<b>Eroare 5</b>	lipsă combustibil	completați
	siguranță generator decuplată	cuplați siguranța după ce eliminați cauza
	contact imperfect la priză	verificați ștecher, conexiuni
	contacte imperfecte în rigletele de legătură	verificați strângerea șuruburilor
	cabluri de legătură întrerupte	verificați / înlocuiți
	lipsă ștrapuri între faze – <b>DOAR PENTRU GENERATOARE MONOFAZATE</b>	montați ștrapurile
	cablurile de comandă sunt prea lungi	modificați instalația (recomandăm cabluri cu lungimea de cel mult 10 metri)
	tensiunea furnizată de generator este prea mică	verificați / reglați turația motorului
<b>Eroare 6</b>	tensiunea furnizată de generator este prea mică	verificați / reglați turația motorului
<b>Eroare 8</b>	tensiune furnizată de generator este prea mare	verificați / reglați turația motorului
<b>Lipsă afișaj automatizare</b>	acumulatorul este descărcat	încărcați acumulatorul
	contact imperfect la bornele acumulatorului	verificați / strângeți șuruburile
<b>Generatorul pornește, dar se oprește după câteva secunde</b>	nivelul uleiului din baia motorului este scăzut	verificați / completați
	tensiune fluctuantă la rețea	verificați / modificați setările automatizării
<b>Generatorul nu se oprește</b>	cheia de pornire a motorului este pe poziția "1"	comutați cheia pe poziția "0"

În cazul în care soluțiile prezentate nu au rezolvat problema apărută, vă rugăm să contactați Service Interprima.